

**Manual de usuario**

**CRM World**

**Georeporting & Geotracking**

SAI S.L.

## TABLA DE CONTENIDO

Introducción.....	2
¿Qué es CRM World? .....	2
Requisitos.....	2
¿Cómo configuro CRM World?.....	3
¿Cómo configuro CRM World en mi dispositivo Apple?.....	5
Módulos y funcionalidades de CRM World .....	6
¿Qué son Georeporting y Geotracking? .....	8
GeoTracking.....	8
Georeporting.....	8
¿Cómo configuro la Geolocalización en CRM World? .....	9
Configurar Geotracking.....	11
Configurar Georeporting .....	13

## Introducción

Bienvenido.

Primeramente agradecerte por usar MYCRMWEB. Esta aplicación está diseñada para ayudar a tu empresa a organizar y mantener eficazmente información crucial en muchos aspectos de su negocio.

Sobre el manual...

El objetivo principal por el que hemos diseñado este manual es para dar soporte en la configuración de la aplicación CRM World y los módulos adicionales Georeporting y Geotracking. Además, te informaremos de todos los módulos y funcionalidades de las que dispone la aplicación.

## ¿Qué es CRM World?

CRM World es una aplicación móvil para Android e IOS que hemos desarrollado para que puedas acceder a tu CRM desde tu dispositivo teléfono o Tablet.

Ésta ha sido diseñada para aquellos usuarios que necesiten acceder a su usuario de CRMWeb fuera de su área de trabajo habitual. Para ello, en nuestra App hemos incluido los módulos más esenciales: Contactos, Cuentas, Calendario, Casos, Potenciales, Activos, Documentos, Oportunidades, Proveedores, Presupuestos, Pedidos, Base de Conocimiento, Productos, Proyectos, Facturas y Webmail.

Además también hemos incluido los módulos de desarrollo propio *Geotracking* y *Georeporting*.

## Requisitos

Sistema operativo Android 4.1 y posterior.

Sistema operativo IOS. iPhone 4 en adelante.

Play Store España

Geotracking solo disponible para Android.

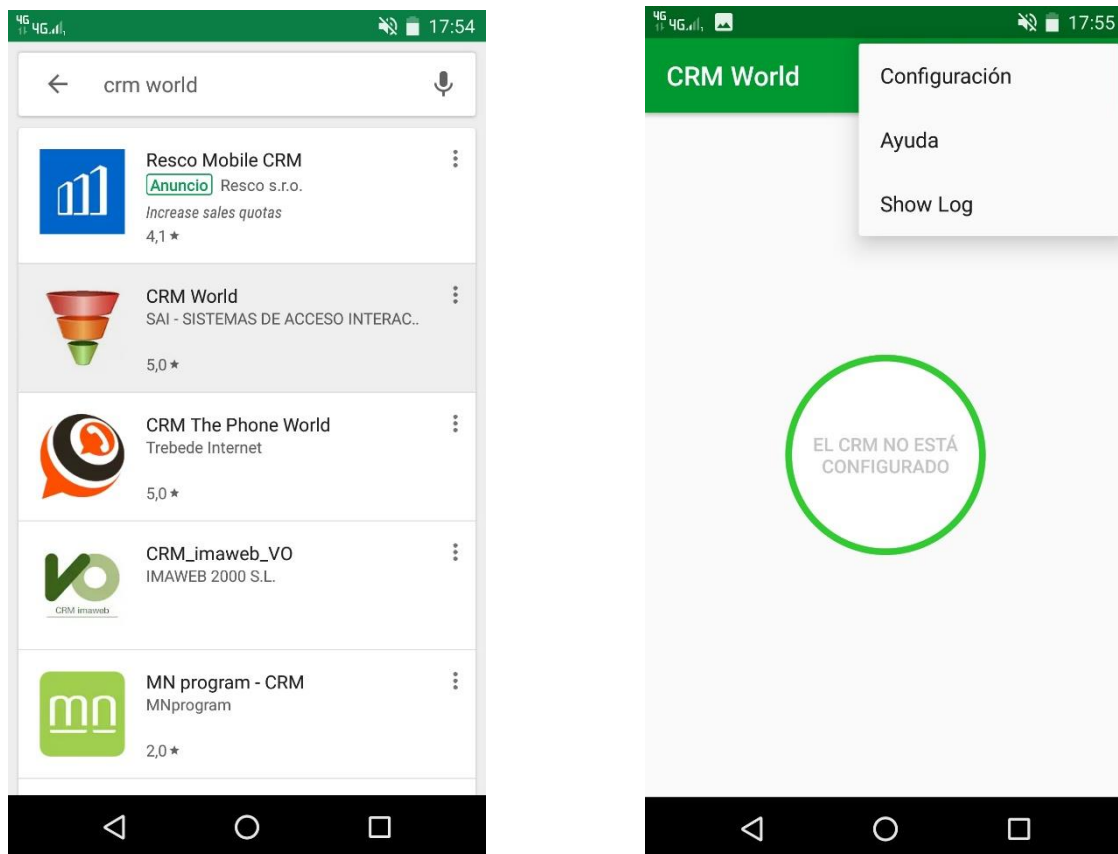
## ¿Cómo configuro CRM World?

Accede a la App store de tu Smartphone o Tablet, escribe en el buscador 'CRM World', y localiza la aplicación con la imagen que muestro a continuación.

También puedes acceder pulsando o copiando este link en tu Smartphone o Tablet:

<https://play.google.com/store/apps/details?id=com.sai.sai.crmmobile>

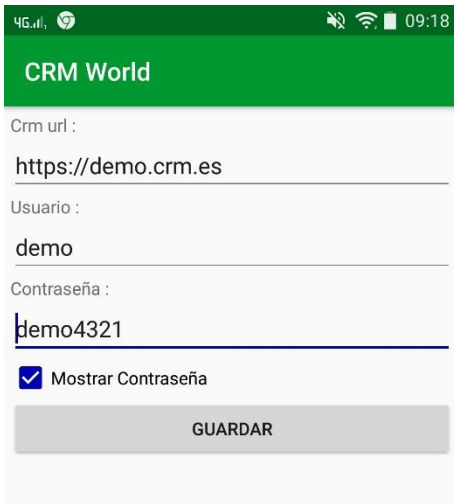
Yo ya lo he instalado, tú debes descargarla e instalarla.



Acepta los permisos de Android y ejecuta la aplicación. Te aparecerá una pantalla con un círculo en el centro con 'El CRM no está configurado'

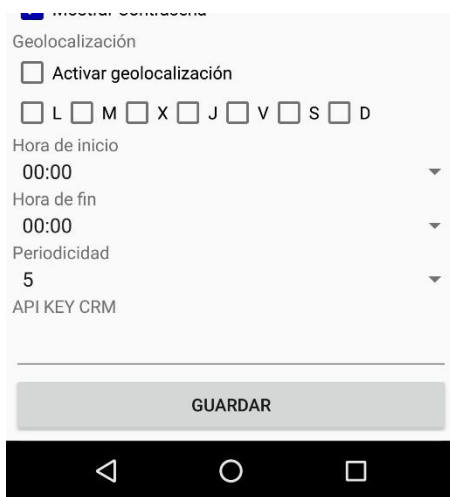
Para configurar nuestro CRM a la APP, hay que pulsar en el desplegable de la parte superior derecha.

Aparecerá una pantalla como esta:



Aquí debes introducir las credenciales con las que normalmente accedes a tu CRM. La URL (<https://demo.crm.es>) usuario (demo) y Contraseña (demo4321).

Una vez hecho, guarda. Ya estaría configurado nuestro CRM y puedes acceder (sin GeoTools).



Esta sección sólo rellénala si posees y deseas configurar los módulos adicionales: 'Georeporting' y 'Geotracking'. En caso contrario, ya puedes guardar y conectarte.

Si dispones de este módulo activado en tu CRM, **te saltará un aviso en pantalla**. Desde 'Herramientas' del menú 'todo' en el CRM Web también puedes comprobarlo. Para configurar estos módulos debes revisar la sección ['Configurar Georeporting & Geotracking'](#) más abajo en esta guía.

Para conocer más acerca de estos módulos, revisa [¿Qué son Georeporting y Geotracking?](#)

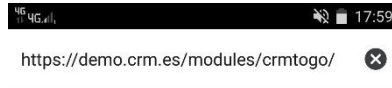
## ¿Cómo configuro CRM World en mi dispositivo Apple?

Para los dispositivos con SO IOS, la configuración debes hacerla desde el navegador:

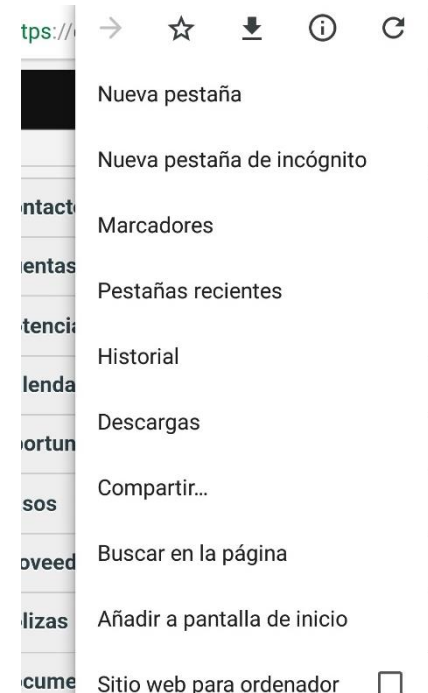
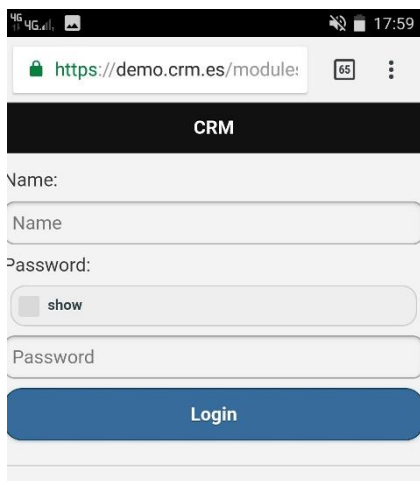
Accede al navegador web desde tu dispositivo móvil e introduce el URL de su CRM más “/modules/crmtogo”

Por ejemplo, para la Demo el URL sería:

<https://demo.crm.es/modules/crmtogo>

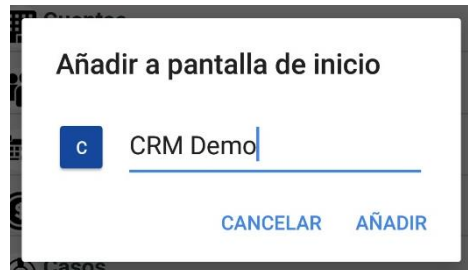


Llegarás a una pantalla como esta.



Introduces tu usuario y contraseña. Estos son los mismos que los de tu CRM Web. Los introducimos, y ya estaremos dentro de CRM World (desde el Navegador).

Una vez dentro de la aplicación, para crear un **icono** en la pantalla de inicio de nuestro dispositivo móvil, abre el menú/opciones del navegador selecciona la opción 'Añadir en Pantalla de inicio' o 'Crear Atajo' en función del navegador y seleccionamos la pantalla donde se mostrará el icono para acceder al CRM World.

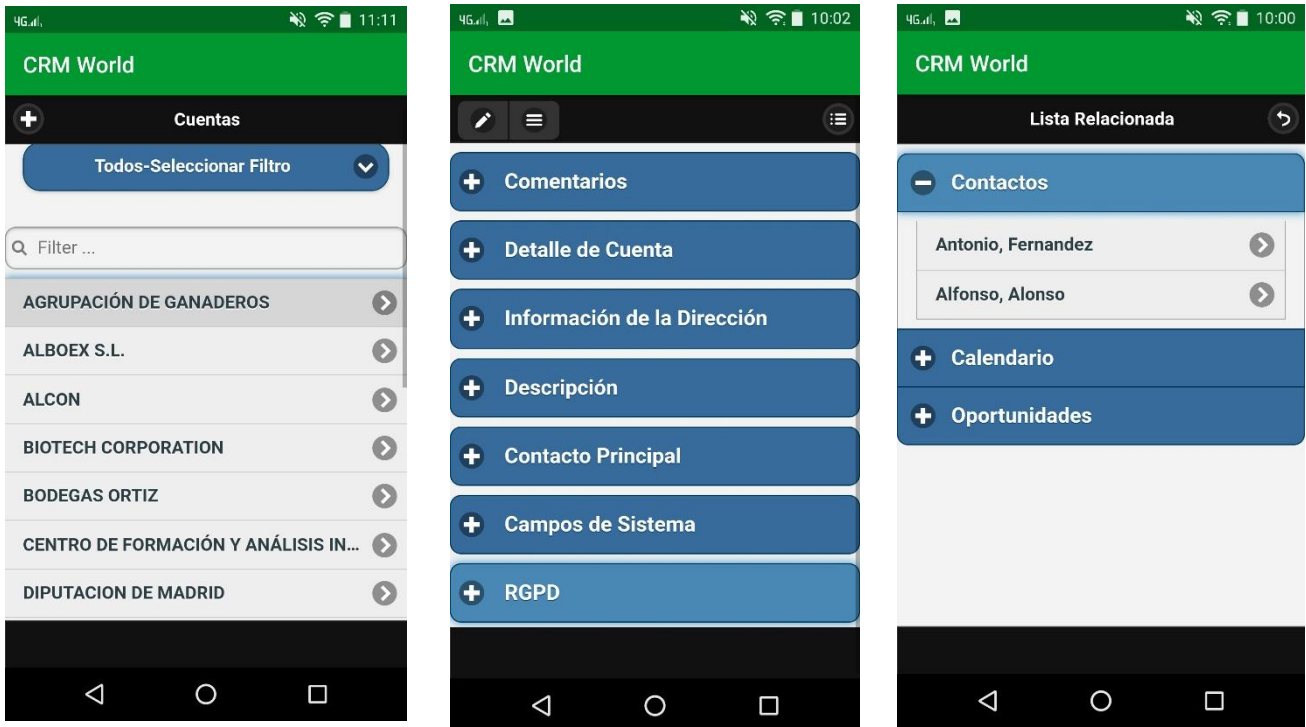


## Módulos y funcionalidades de CRM World

En esta sección te explicaré algunas funcionalidades que se han implementado en CRM World.

Como ejemplo, mostraré el módulo Cuentas:

Dentro del módulo puedes acceder a todos los campos habilitados de la ficha de nuestro cliente/contacto/oportunidad/módulo...También es posible acceder, crear y editar los filtros que hayamos creado en el CRM Web. Se pueden modificar y crear nuevos registros. Etc.

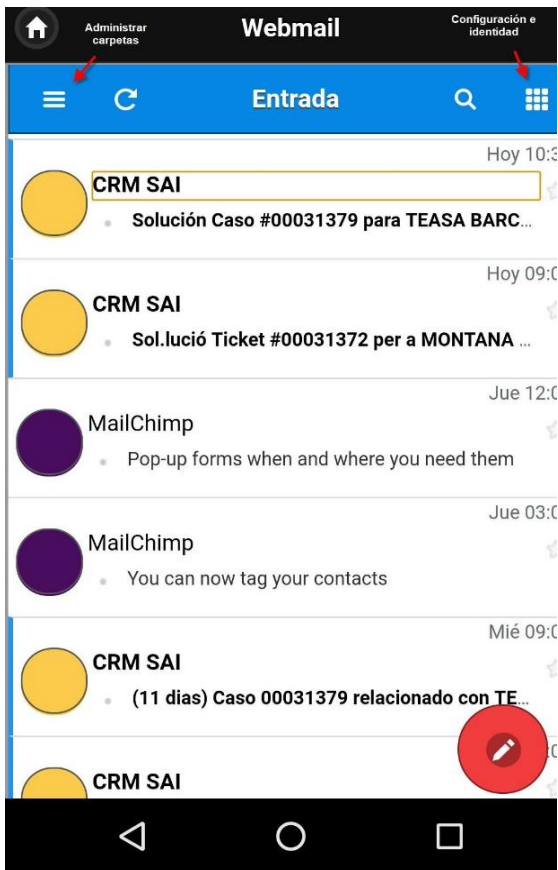


Además, podrás acceder a otros módulos relacionados con este módulo cómo por ejemplo en el caso de cuentas: incidencias, activos o contactos relacionados.



Por defecto, el campo **Datos/Detalles del módulo** aparece abierto

Desde este campo que contiene la información específica del registro y medios de contacto, tendrás la posibilidad de marcar el número de teléfono y enviar un email a través del [número de teléfono](#) y la dirección de [e-mail](#) registrados en la información detallada del módulo.



Recientemente hemos añadido a CRM World el servicio de correo **Webmail**.

La interfaz y su uso son muy intuitivos. Desde el módulo, puedes no solo leer, enviar y responder correos, sino también gestionar la configuración de tu identidad/es, editar tus preferencias o gestionar las carpetas donde clasificar los emails que recibes.

CRM World ofrece otras facilidades como acceso a las oportunidades de venta + poder actualizar datos de las mismas, la posibilidad de registrar nuevos casos o incidencias, y añadir comentarios/descripción en cualquier módulo.



## ¿Qué son Georeporting y Geotracking?

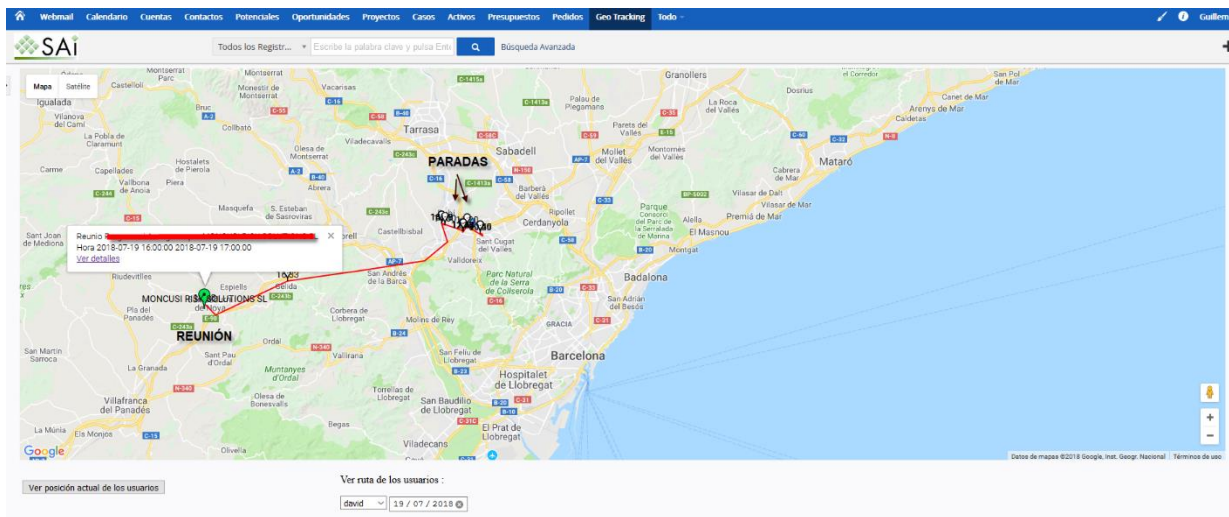
Georeporting y Geotracking, bajo el denominador '**Geotools**' es un módulo adicional que hemos diseñado para nuestra Aplicación móvil CRM World.

Para utilizar estos módulos es imprescindible haber configurado la Geolocalización, la periodicidad y la APPI key en la aplicación CRM World. En este manual te mostramos cómo hacerlo.

### GeoTracking

Este módulo te permitirá tener un seguimiento de nuestros tus trabajadores, la Aplicación 'trazará' la ruta que estos hacen (Con las condiciones establecidas). Podrás visualizar que trayectos han realizado, que paradas han realizado y el tiempo que ha transcurrido en cada una.

Podrás limitar el uso del módulo en función del rol o usuario según tu interés.



Además, para los propios comerciales, se marcarán en el mapa los lugares donde se haya registrado alguna actividad o evento, con su respectiva fecha de realización.

### Georeporting

Georeporting te permitirá visualizar en el mapa los clientes que hay en un radio de x kilómetros.

Al acceder en el módulo deberás elegir el **radio en Kilómetros del listado empresas** (cuentas) que deseas que se muestren cada vez que accedas al módulo.

Georeporting no solo da acceso a la ficha de cada empresa, también nos permite registrar una visita en esta. Esta visita se registrará como una actividad de reunión en el calendario de nuestro CRM. Podrás generarla con o sin Reporte. Pero para que la aplicación te permita registrar una visita, deberás de localizarte a una distancia máxima (limitada) de la ubicación de la empresa. Esta distancia la determinará el administrador del CRM.

Además, a través del módulo '**Informes avanzados**', tendrás la posibilidad de crear y programar el envío de un informe que te indique las visitas (Actividades) que ha hecho cada uno de tus usuarios/comerciales, con o sin reporte.

**Visitas por comercial semana**

Editor de Informes

Filtros Campos Campos Calculados Agregado Agrupar y Ordenar Renombrar Etiquetas Plantillas

Compartir y Programar Envío

(Calendario) Fecha y Hora In... Semana Anterior Private

y (Calendario) Asignado a Es Igual x Equipo de Ventas Private

(Calendario) Asunto Es Igual report Private

(Calendario) Fecha y Hora In... Semana Anterior Private

(Calendario) Asunto Es Igual check Private

y (Calendario) Asignado a No Es Igual x Equipo de Ventas Private

Usando este reporte a modo de ejemplo, habiendo elegido los filtros, los campos a mostrar con su respectiva ordenación/agrupación, podrías generar un informe para visualizar todas las visitas que han registrado tus comerciales desde la aplicación (en este caso de la semana anterior.)

## ¿Cómo configuro la Geolocalización en CRM World?

En caso de que quieras activar esta funcionalidad periódicamente, deberás seleccionar los días de la semana en que la geolocalización de la aplicación estará activa en tu dispositivo móvil. También deberás elegir la hora de inicio y fin cuándo la geolocalización estará activa (jornada laboral normalmente) y el intervalo de tiempo cada cuánto tiempo se envíe tu posición y se actualice la información de la App (periodicidad).

Usuario :

demo

Contraseña :

demo4321

Mostrar Contraseña

Geolocalización

Activar geolocalización

L  M  X  J  V  S  D

Hora de inicio

08:30

Hora de fin

17:00

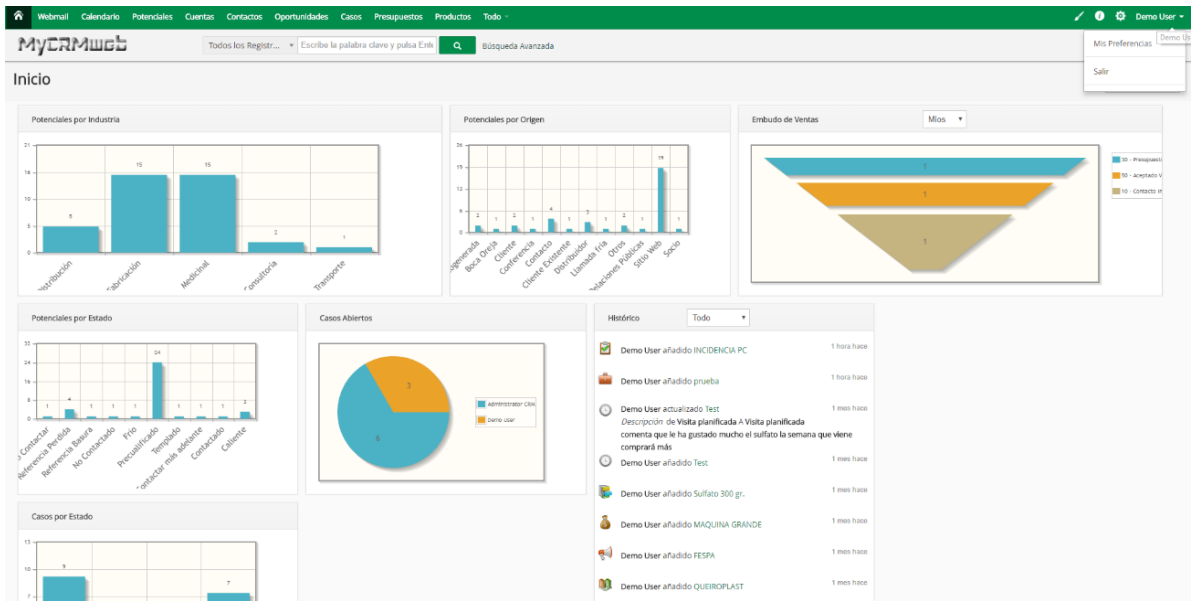
Periodicidad

5

API KEY CRM

GUARDAR

Para encontrar el API Key CRM tendrás que entrar al CRM desde el navegador web. En la ventana superior derecha pulsa sobre tu nombre, y selecciona 'Mis Preferencias'.



Dentro de 'Mis Preferencias' debes bajar la pantalla y buscar la Clave de acceso. Ésta es la clave que vamos a introducir al configurar el CRM World.

The screenshot shows the user configuration form with the following sections:

- Información de la Dirección:** Fields for Dirección, País, Población, and Provincia.
- Información de Imagen de Usuario:** A section for uploading a profile picture, with a 'Subir Fotografía' button and a placeholder image of a woman.
- Opciones Avanzadas de Usuario:** A field for 'Clave de acceso' with the value 'pgh2Rn0537FvixID'.
- Mostrar Nube de Etiquetas:** A checkbox for 'Mostrados' which is checked.

La introduces en la configuración de CRM World.

Una vez rellenados todos los datos que deseemos, guarda la configuración.

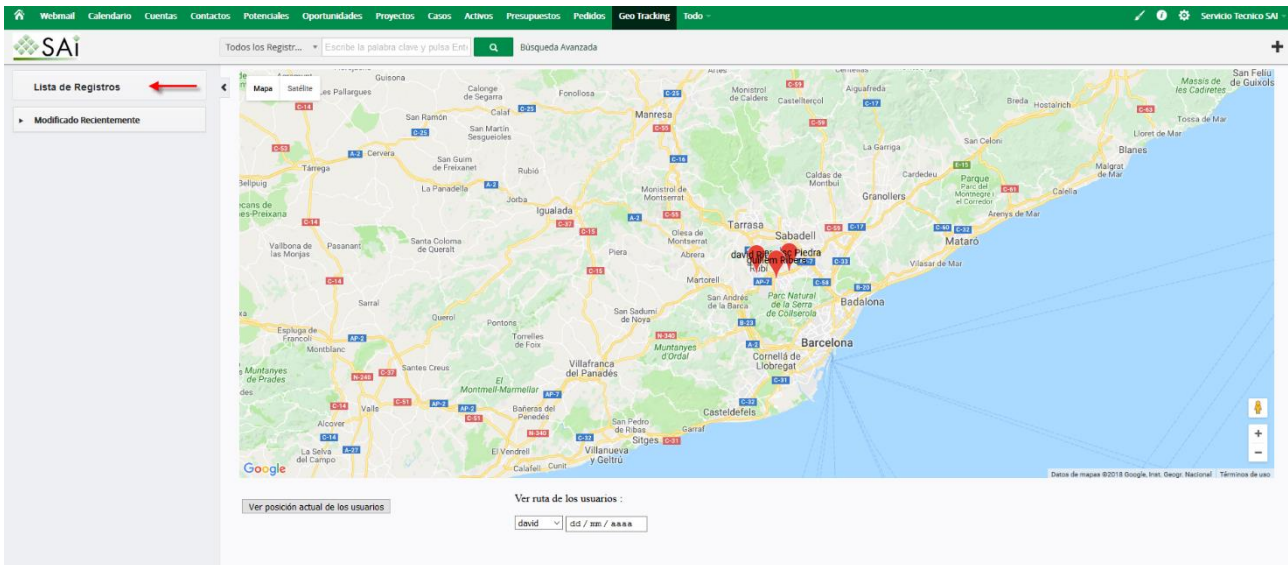
Ya puedes acceder a tu usuario desde CRM World y empezar a usar los módulos. Más adelante podrás modificar esta configuración.

## Configurar Geotracking

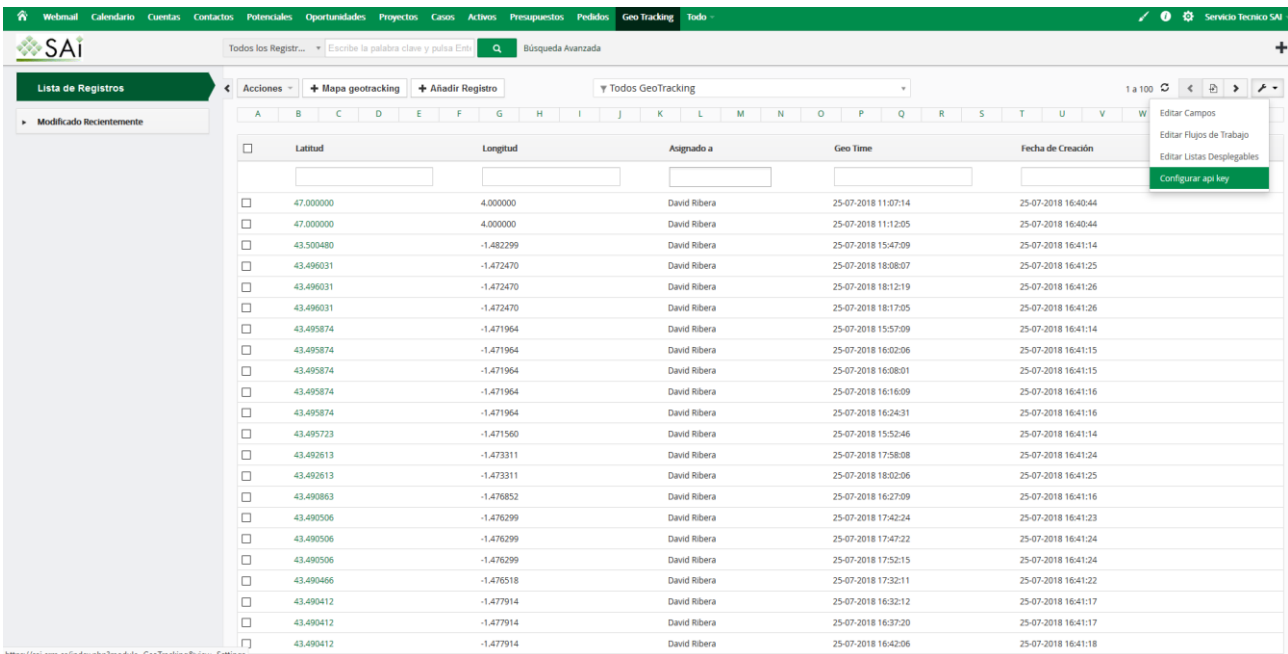
La configuración de Geotracking está limitada a usuarios con privilegios de administrador.

Para acceder, abre el desplegable de ‘todo’, y en herramientas, selecciona ‘Geotracking’.

Ya dentro, debes pulsar en el botón superior izquierdo ‘Lista de Registros’.



Aquí podrás observar el listado de posiciones guardadas



Arriba a la derecha, abre el menú de la llave inglesa, y selecciona ‘Configurar api key’

Te aparecerá este menú:

The screenshot shows the 'Configuración geotracking' (Geotracking Configuration) menu in the CRM World application. The interface includes a top navigation bar with various menu items like 'Webmail', 'Calendario', 'Cuentas', etc. The main content area is titled 'Configuración geotracking' and contains a section 'Parámetros a configurar' (Parameters to configure). This section includes several input fields and labels:

- API Key:** A text input field with a yellow highlight. The label above it reads: 'Api key. Debe introducir la key proporcionada por el proyecto de google para geolocalizar las actividades de los usuarios que utilicen geotracking'.
- Ratio de error:** A text input field containing '2000'. The label reads: 'Ratio de error. Las posiciones que registramos mediante la aplicación cm world tienen un ratio de error, según en las condiciones que se encuentre el dispositivo. Mediante la configuración de este parámetro indicamos que ratio de error mínimo queremos tener en cuenta para visualizar las rutas. A mayor ratio las rutas visualizadas serán menos precisas pero más completas y a menor ratio serán más precisas pero menos completas.'
- Número de puntos de referencia:** A dropdown menu showing '12'. The label reads: 'Número de puntos de referencia. Esta variable indica cuantos puntos de referencia quieres mostrar en la ruta. El número mínimo son dos puntos y el número máximo son 12.'
- Número de meses:** A dropdown menu showing '2'. The label reads: 'Número de meses que se mantendrá los puntos geolocalizados. El número máximo es 6 meses'
- Distancia mínima:** A text input field containing '1000'. The label reads: 'La distancia mínima en metros la cual el usuario puede hacer reports'

At the bottom right of the configuration area, there are two buttons: 'Guardar' (Save) and 'Cancelar' (Cancel).

El primer menú es la API key permite al CRM usar la Geolocalización de Google. No hay que modificarlo a menos que lo solicitemos en SAI.

Este menú permitirá configurar los parámetros con los que se trazará la ruta que realizan los comerciales o usuarios del CRM World con Georeporting. Podrás elegir la precisión de la posición de la ruta, los puntos visitados (referencias), la duración de estos y la distancia desde dónde se podrá registrar la visita a una cuenta

## Configurar Georeporting



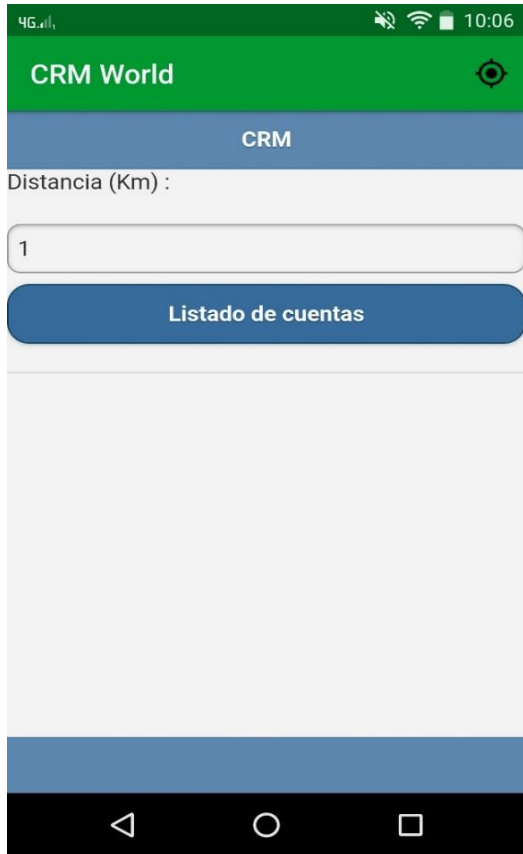
Ya habiendo [configurado la Geolocalización](#), asegúrate de que tu ubicación esté activada

Desde el botón de la parte superior derecha en forma de satélite enviarás tu posición a la aplicación.

Pulsamos en el círculo central para acceder al CRM.



Deslizamos la pantalla (Desde la parte negra inferior en la pantalla) y seleccionamos el icono **GeoReporting**.



Una vez seleccionado el módulo, se mostrará esta pantalla.

Aquí debes introducir la distancia en **Kilómetros a la redonda** dónde nuestro usuario visualizará las cuentas

En mi caso, verás las cuentas registradas en CRM con dirección, ubicadas a 1 KM a la redonda de mí.

El límite está en 10 Km.

Ten en cuenta que cuanto más Km elijas más registros te dará.



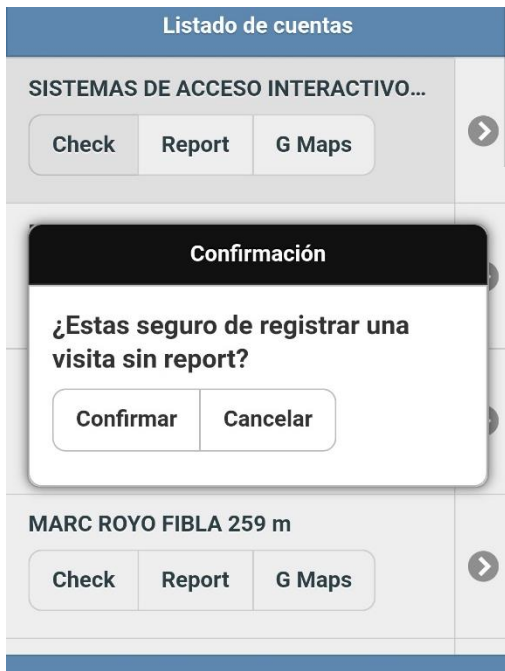
Aquí podemos observar el Listado de cuentas registradas a 1km a la redonda de nuestra ubicación.

Los registros se ordenarán en función de la distancia a la que se encuentran.

Desde cada cuenta podemos:

- Registrar una visita
- Registrar una visita a la cuenta y hacer un reporte.
- Ver la ubicación exacta de la cuenta con Google Maps.
- Acceder a los detalles de la cuenta






Así se generará una actividad realizada tipo visita como 'Check' en la Empresa SISTEMAS DE ACCESO INTERACTIVO'



Así se generará una actividad realizada tipo visita como 'Reporte' en la Empresa SISTEMAS DE ACCESO INTERACTIVO'

De esta forma, se generarán las actividades de visita con o sin reporte.

5pm	 5pm - 5:30pm [Cuenta: ENERGEA].REPORT--(Realizado)
6pm	

Desde el calendario del CRM podrás acceder y modificar la actividad. (El Reporte estará en campo Descripción).